



Baznīca kā gaismā

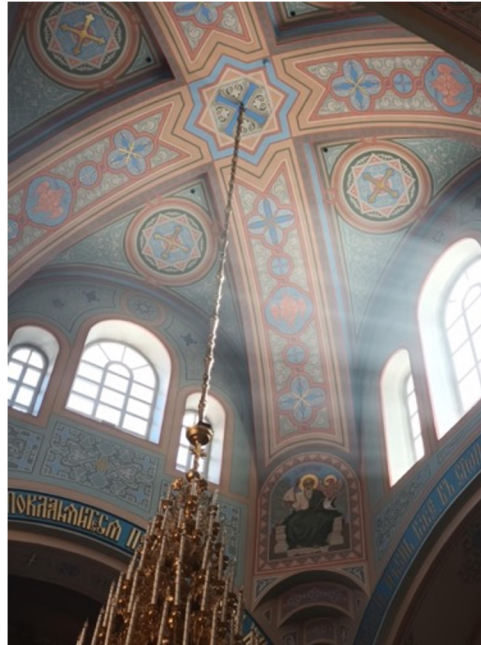
Jelgavas Mākslas skolas
7.a klases audzēknes
Ivandas Kļavzer

Noslēguma darbs
2021./22.m.g.

Darba vadītāja: Jeļena Jēkabsone

Darba mērķis -

Šī darba mērķis ir izpētīt Latvijas divas baznīcas (Jelgavas katoļu baznīcu un Jelgavas pareizticīgo baznīcu) un atgādināt cilvēkiem par reliģiju un ticības nozīmi dzīvē. Parādīt, ka ticība var būt ne tikai likumi un noteikumi, bet arī gaisma tuneļa beigās, kad liekas, ka ir pienākušas beigas. Vēlos atspoguļot uz papīra baznīcu apbrīnojamo enerģiju, kas nāk no turienes. Parādīt, ka baznīca ir gaismas avots ikdienas dzīvē.



Izpēte

- Savu izpēti es sāku ar informācijas meklēšanu grāmatās (piem, Mārītes Putniņas grāmatā “Sakrālās arhitektūras un mākslas mantojums Zemgalē”, Vitolda Mašnovskā grāmatā “Latvijas luterāņu baznīcas” u.c.). Balstoties uz šīs informācijas sāku strādāt pie pirmām skicēm, lai būtu vieglāk noprecizēt tēmu. Es ņēmu iedvesmu no internetā un grāmatās pieejamām fotogrāfijām un citu mākslinieku darbiem.
- Kad es noprecizēju tēmu, aizgāju apskatīt paraugus arī dzīvē. Es apciemoju Jelgavas Bezvainīgās Jaunavas Marijas Romas katoļu katedrāli un Svētā Simeona un Svētās Annas pareizticīgo baznīcu.





Izpēte

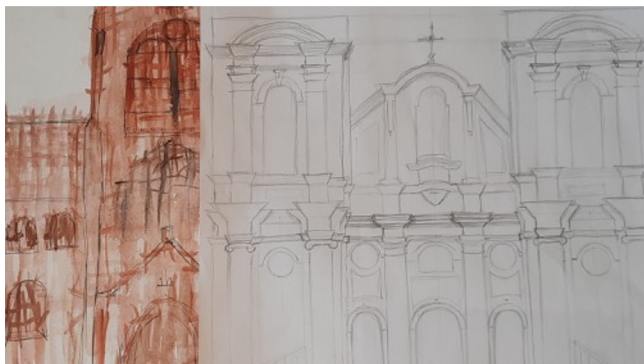
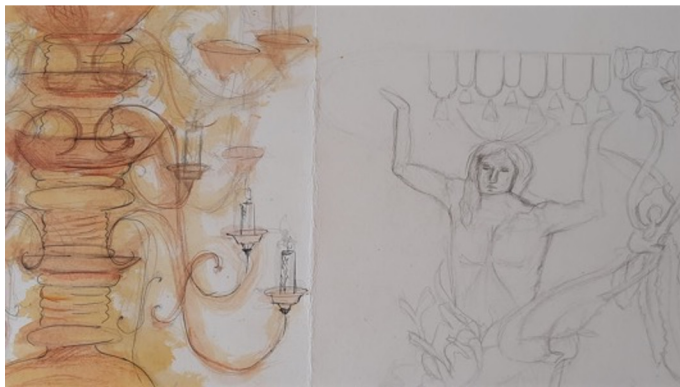
Tālāk es pētīju teoriju.

Pareizticība ir viena no senākajām un galvenajām novirzībām kristietībā. Šai reliģijai ir ap 300 milj. sekotāju, pati arī biju krisīta pareizticīgo baznīcā. Tapēc nolēmu, ka tieši šai reliģijai vajag pievērst uzmanību un gribējās detalizētāk izpētīt reliģiju, kurā biju kristīts. Lielākā Jelgavas pareizticīgo baznīca ir Svētā Simeona un Svētās Annas pareizticīgo baznīca, to es arī pētīju dzīve. Pēteris Bestuževs 1726. gadā lika pie hercogienes pils uzcelt koka pareizticīgo baznīcu. Šo baznīcu nosauca par Sv. Simeona un Sv. Annas baznīcu. Vēlāk, kad hercogs Pēteris salaulājas ar kņazieni Jevdokiju Jusupovu, 1774. gadā tika likti pamati arhitekta Frančesko Bartolomeo Rastrelli projektētai mūra baznīcai, ko pabeidza un iesvētīja 1780. gadā. 1848. gadā

Vēl viena pasaulē un Latvijā izplatīta ticība ir katoļticība. Tāpat kā pareizticība, katoļticība ir viena no kristietības novirzībām. Dzīvē pētīju arī katoļu baznīcu - Jelgavas Bezvainīgās Jaunavas Marijas Romas katoļu katedrāle (lielākā baznīca Jelgavā). Šo baznīcu daudz reizes cēla un remontēja dažādos laikos. Šī baznīca vairākas reizes mainīja savu statusu no parastas mūsra baznīcas, dievnama uz katedrāli, baznīcu u.c. To cēla un pavēlēja celt dažādi cilvēki, piem., 1639. gadā Kurzemes hercogs Jēkabs apsoltīja Polijas karalim Vladislavam IV, ka Kuldīgā un Jelgavā tiks uzcelta baznīca. Otrā pasaules kara laikā, 1944. gada jūlijā, baznīca nodega. Taču vēlāk, J. Ancāns uzsāka baznīcas atjaunošanu.

Šādi, es nolēmu pētīt pareizticību un katoļticību. Aizgāju arī dzīvē uz abām Jelgavas baznīcām, kur atradu dažus interesantus materiālus.

Skices



Skices taisīju ar akvareļkrāsām, grafīta zīmuliem un melno tuša pildspalvu. Zīmējot skices eksperimentēju ar tiem un mēģināju izprast, kā strādāt ar akvareļkrāsām.



Noslēguma darbs

Strādājot pie noslēguma darba, centros apvienot dažādas zīmēšanas un gleznošanas tehnikas. Šādi es ne tikai eksperimentēju gleznieciski, bet arī centros parādīt reliģiju daudzpusību.



Secinājumi

- Guvu jaunu pieredzi strādājot ar akvareļkrāsām.
- Apciemoju divas lielākās Jelgavas baznīcas.
- Izpētīju šo baznīcu vēsturi.
- Attīstīju savu radošo domāšanu, strādājot pie paša darba.

Ja es taisītu šo darbu vēlreiz, es vairāk laika veltītu konkrētas idejas apdomāšanai un realizēšanai (nerīkotos tik haotiski). Noteikti papētītu un aizbrauktu ne tikai uz Jelgavas baznīcām, bet apmeklētu Latvijas citu pilsētu baznīcas, lai labāk to izprastu. Ja man būtu iespēja, es aizietu pazīmēt arī brīvā dabā pie baznīcām.