



Pagātnes mirkļi

Jelgavas Mākslas skolas
7.c klases audzēknes
Alivijas Soboļevas

Noslēguma darbs
2023./24.m.g.

Darba vadītāja: Jeļena Jēkabsone

Darba mērķis

Tēma “Laika mašīna” man vairāk saistās ar pagātņi, ar pirmatnējo mākslu uz sienas alām. Darba mērķis ir izpētīt pirmatnējās mākslas vēsturi. Lai attēlotu kustību no pagātnes līdz mūsdienām, izmantošu tehniku: grafikas spiedi (strādāšu augstspieduma tehnikā).

Paraugu izpēte

Es pavadīju daudz laika bibliotēkā, un tieši no grāmatām es daudz uzzināju un ņēmu piemērus. Gribējās pēc iespējas precīzāk parādīt pagātnes laika zīmējumus. Man ļoti palīdzēja bildes no grāmatām, un es arī daudz ko uzzināju, piemēram:

- Māksla ir viens no senākajiem cilvēka eksistences atribūtiem.
- Augšējā paleolīta laikmetā (pirms 40-20 tūkstošiem gadu) tika attēloti tikai dzīvnieki, tad, neolīta laikmetā (6-4 tūkstoši gadu pirms mūsu ēras), viņi sāka attēlot ainas no primitīvas cilts dzīves: medības, cīņas, dejas un rituāli.



Н. А. Дмитриева
Н. А. Виноградова
Искусство
Древнего
мира

Tatjana Kačalova, Riluards Pētersons
**MĀKSLAS
VĒSTURES
pamati**



■ Pirmatnējās māksla

Lezmos – māls). Sākumā, darīdot māls traukus, izmantoja lēnas mašīnas, izdabū ķerīšu un lāķa trauku formas. Vēlāk sāka meklēt formas akrobīšu vai apģērbiem ceramākiem – piemērotisku figūru vai dzīvnieku šeb-

Sādi risināti keramikas darbi tālroši bija daudzumā, un arheologi, arī tajos orientētos, katru no citiem atšķirīgi atradumu kopu sāka dēvēt par konkrētās vietas (atraduma vietas) kultūru. Ģeogrāfiskā gēnētika jau pazina cilties. Pirmatnējās kopas runājošajām cilvēkiem no zaru pūšiem, koka, niedrēm vai māla bija tikai praktiska nozīme, taču tās iepriecināja vietu arhitektūras vēsturi, jo, tā ceļot, viedloja priekšstatu par balstiem un pilsētiņām, t.i. par konstrukcijām. Ta piemēram, kolonnu prototips mēklājams nedrū kāļiem, arkas forma sāka veidoties no diviem vīdū sasietiem un sašaknētiem kāļiem, veģe – nopitām teltīm vai no daudzām kopā sasietiem daudzu kāļiem.

Igu liķu mākslas zinātne uzskatīja, ka pēc pabeidta līdz Egīptes un Mezopotāmijas kultūras uzplaukuma ar sīnu apģērbiem nomodabojās. Tomēr 20. gs. 50.–60. gados atkārti gleznojumi uz klintīm (Āfrikā – Sahārā, 1956–1957) un māju sienām (Mazārijā – Catalhñk, 1961, u.c.) liecina par to, ka arī pēc pabeidta turpinājis attīstības šīs mākslas veids, mainījies tikai figūru attēlošanas paņēmieni. Jaušņāku perioda gleznojums vairs necēlas formu apjomīgums un pozū mīklīgums, bet tiek smēgti priekšstatu par dzīvnieku vai cilvēku vīspāz. Tēlu stilizējoti tāpat kā ornamentālo rotājumu vai dzīvnieku atveidu uz traukiem. Taču svarīgi ir tas, ka parādās darbinābs loģojums un figūras ir apvienotas kompozīcijās.

Bronzas laikmetā, kā liecina arheologi rīcībā esošais materiāls no rietumu novadēm, pieauga cilvēka tehniskā prasme. Vieni sēmiņas sakautēt varu un alvu, lai iegūtu jaunu materiālu – bronzu, ko izmantoja dabarīkiem. Sākās dūnču, nažu, vaivārgu, saktu un dažādu citu metālu priekšmetu izgatavošana. Attīstījās metalpraktiķes pamattehnikas: kalums un lējums. Iostu sprādzēs, saktās un citus priekšmetus rotāja jauns plastiskā ornamentālais veids – spirāle, kam pamatā bija metāla stieples vīgvitums un lokanums. Austrumu zemēs šajā posmā pirmatnējās mākslu jau bija nomainījis vergusru valstu prasībām atbilstošā māksla.



Catalhñk sienas gleznojums. 6. pr. m.ē.

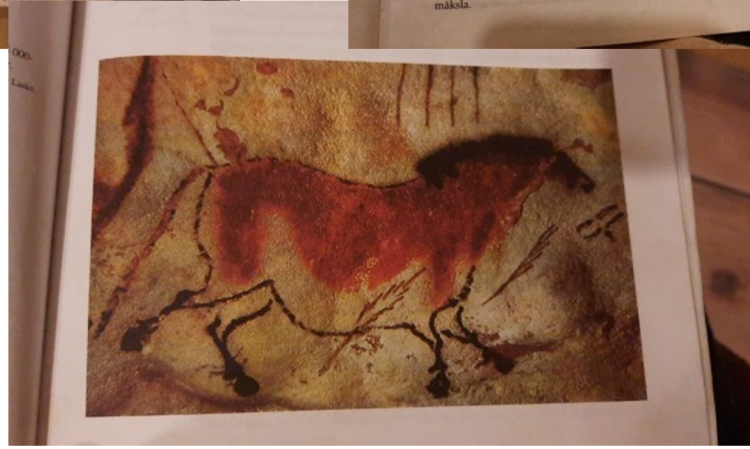
14

mākslas, pirmatnējā cilvēka bija arī pierādījums tāpat kā mūsdienu māksla, samērā īpaši tā mērķi ir tāpat kā mūsdienu māksla. Pirmais, kas bija jāpateic, bija tas, ka cilvēki ir tāpat kā mūsdienu māksla, un tāpat kā mūsdienu māksla, ir tāpat kā mūsdienu māksla. Pirmais, kas bija jāpateic, bija tas, ka cilvēki ir tāpat kā mūsdienu māksla, un tāpat kā mūsdienu māksla, ir tāpat kā mūsdienu māksla.

15

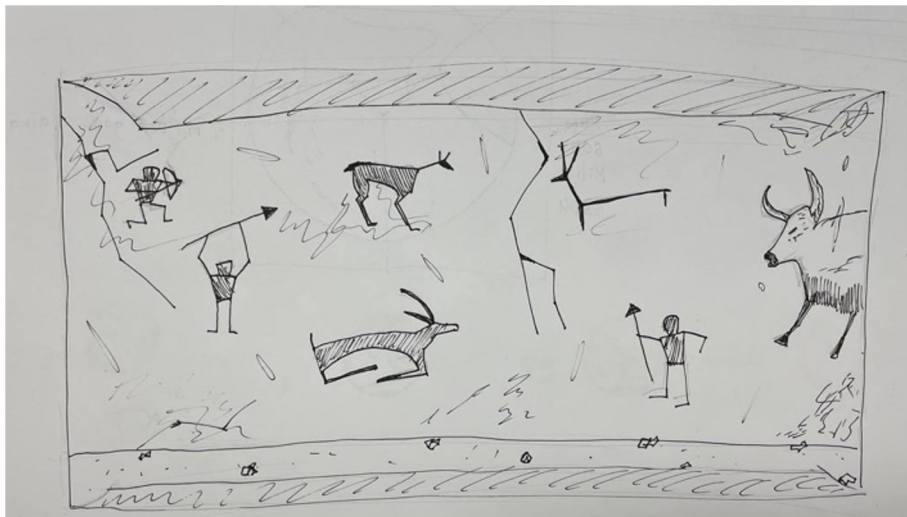


Šis ir pirmatnējais priekšstatu par dzīvnieku vai cilvēku vīspāzi.

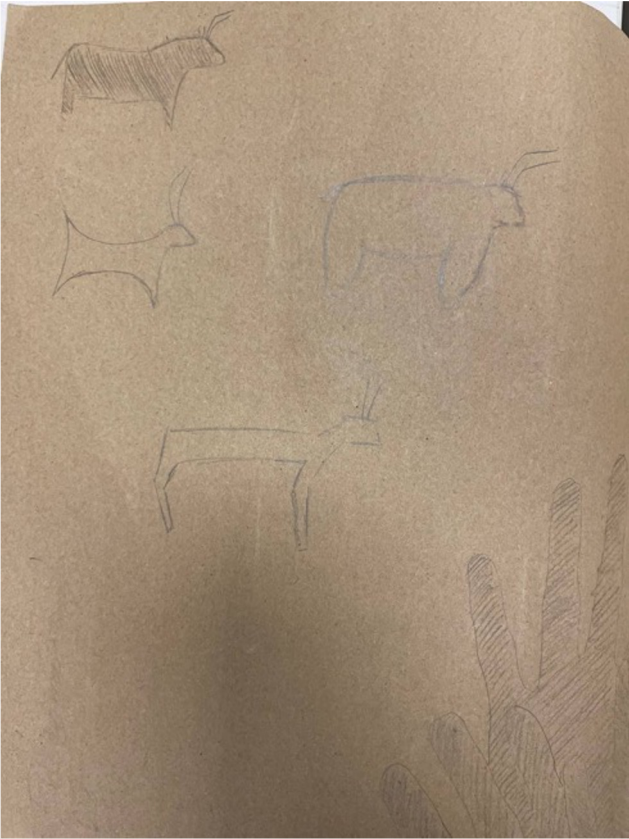
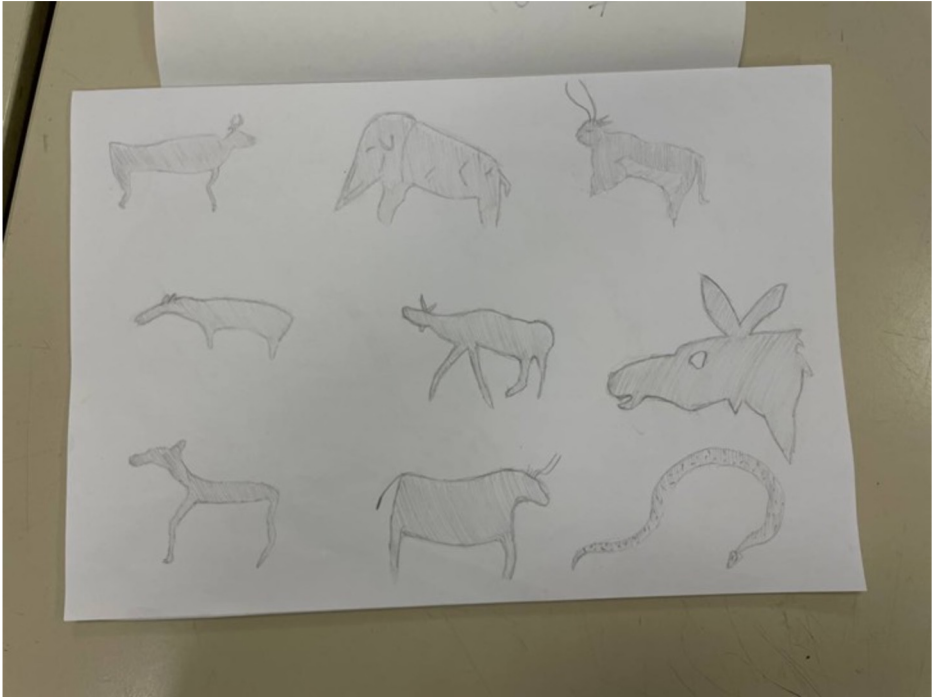


SKICES

Es sāku ar dzīvnieku
zīmējumiem(skicēm).



SKICES



DARBA GAITA

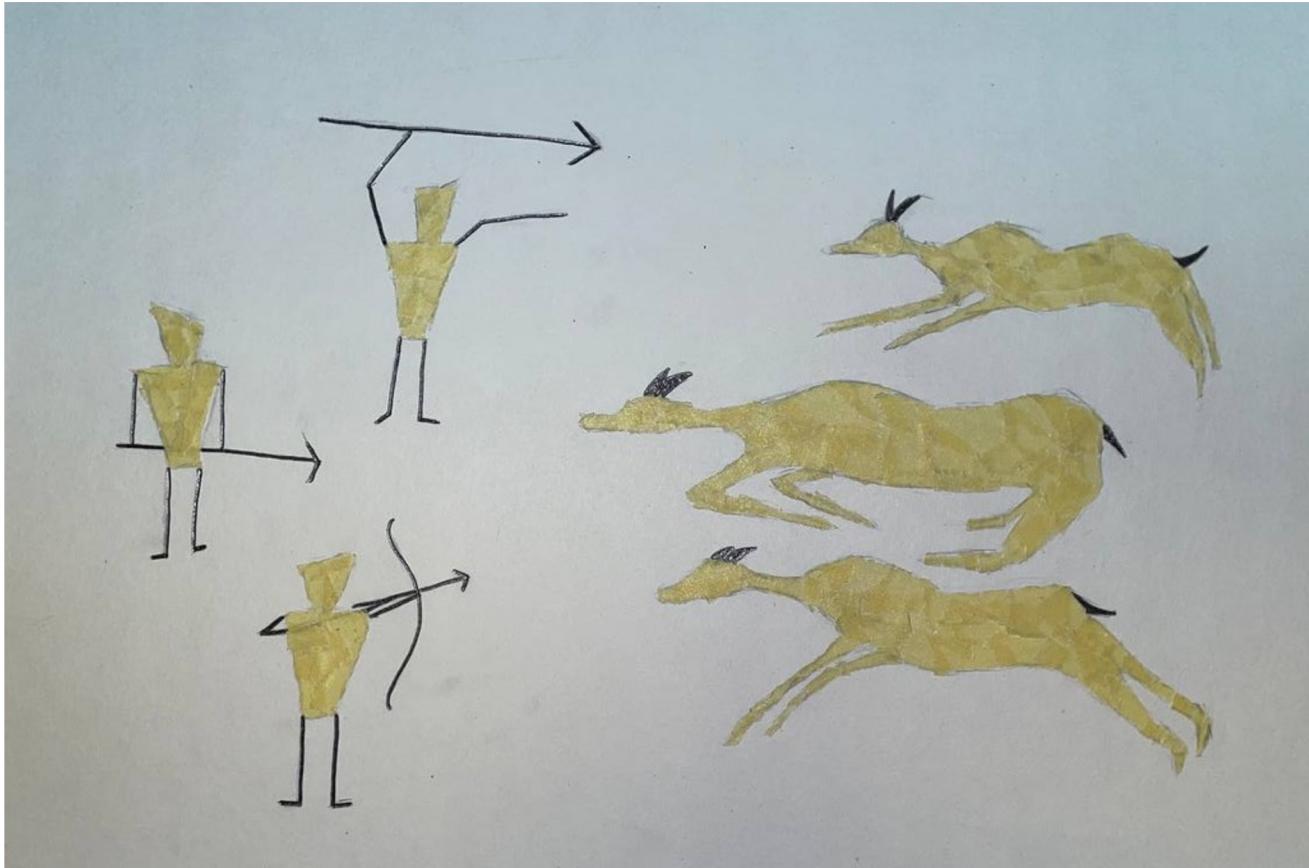
Pēc tam pārgāju uz lielākiem kartona formātiem un par palīgrīku izmantoju papīra līmlenti.





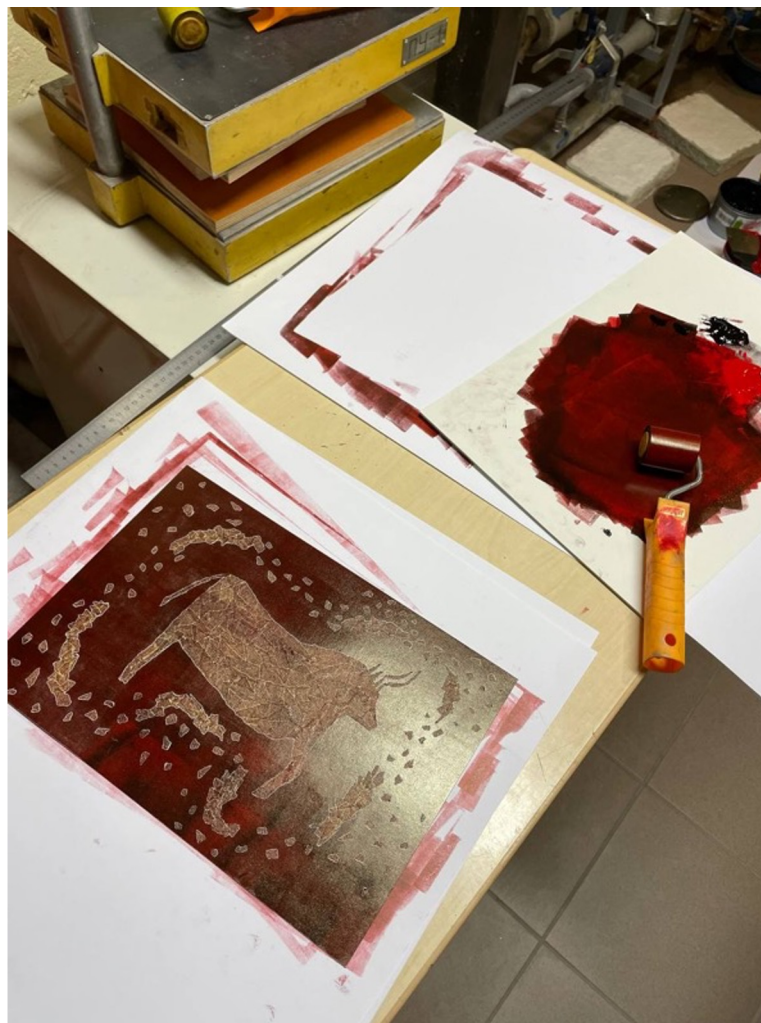
Dažas mazas detaļas iespiedu ar zīmuli. Šī materiālu kombinācija izskatīsies interesanti.





DARBA GAITA

Kartonus, izmantojot rullīti, noklāju ar tipogrāfijas krāsu. Savā darbā izmantoju melno un sarkano toni.





KARTONA VEIDNES PĒC ATSPIEŠANAS

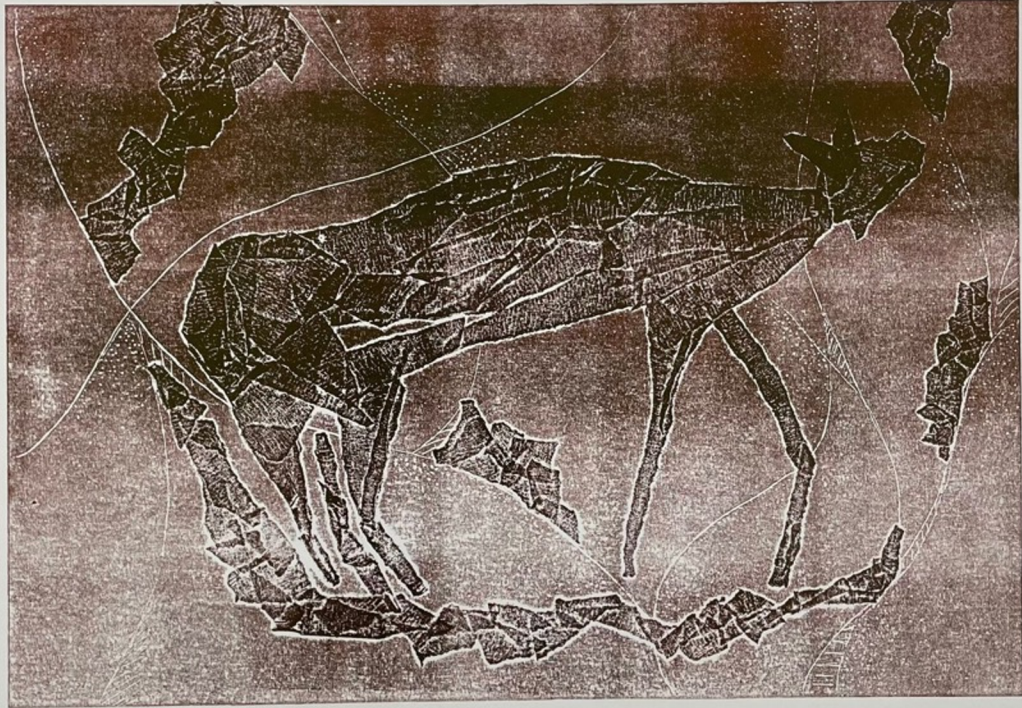




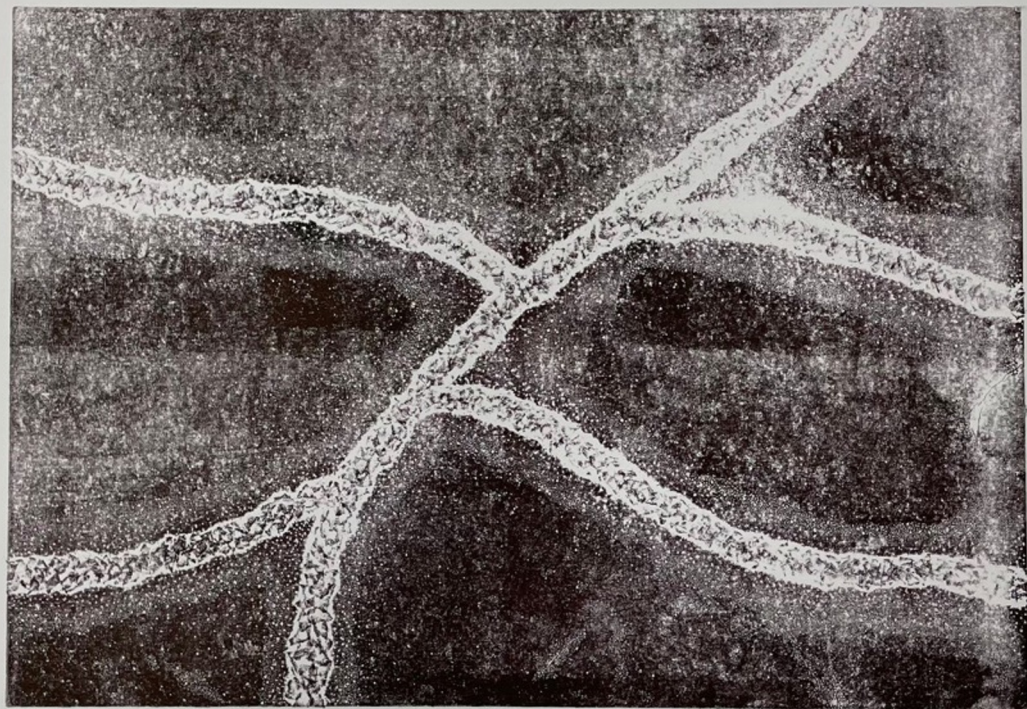


Praktiskais noslēguma darbs

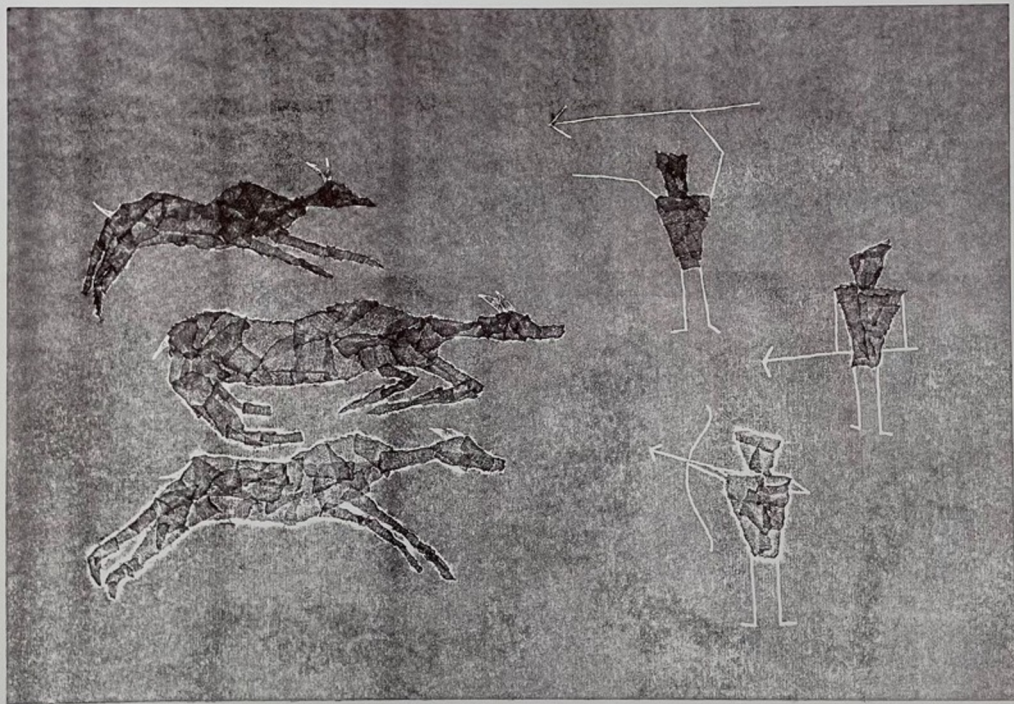
Rezultātā darba papīra izmērs ir 36 / 50,5 cm. Attēla izmērs ir 35 / 24,2 cm.











Secinājumi

Darbs man bija interesants. Nebija tādas lietas, pie kuras man negribētos strādāt.

Vēlos arī atzīmēt, ka šī bija pirmā reize, kad dzirdēju par augstspieduma tehniku un pirmo reizi strādāju ar grafikas spiedi.

Nobeigumā vēlos izcelt vienu darbu, kurš man patīk visvairāk.

